



# Multimax 30

Thermische isolatie van spouwmuren, voorzetwanden, dakkapellen, borstweringen, panelen, etc.



## Productomschrijving

Onbeklede glaswol isolatieplaat met uiterst hoge isolatiewaarde. Prettig in het gebruik door soepele en zachte verwerkingseigenschappen.

## Toepassing

Isover Multimax 30 leent zich door haar hoge isolatiewaarde uitstekend voor alle toepassingen waar alleen een geringe isolatiedikte mogelijk is, zoals:

- spouwmuren
- voorzetwanden
- dakkapellen
- borstweringen
- houten kozijn/paneelvullingen
- opvulling van dagkanten bij kozijnen

## Productvoordelen

- het best isolerende minerale wolproduct op de markt ( $\lambda_{\text{decl}} = 0,030 \text{ W/mK}$ )
- zachte, prettig te verwerken plaat
- soepel in het gebruik
- universeel toepasbaar
- waterafstotend

## Technische gegevens

Thermische eigenschappen:  $R_{\text{declared}}$

Dikte in mm	45	50	60	90
$R_{\text{declared}}$ in $\text{m}^2 \cdot \text{K/W}$	1,50	1,65	2,00	3,00

Thermische eigenschappen:  $\lambda_{\text{declared}}$

De  $\lambda_{\text{decl}} = 0,030 \text{ W/m.K}$

## Brandveiligheid

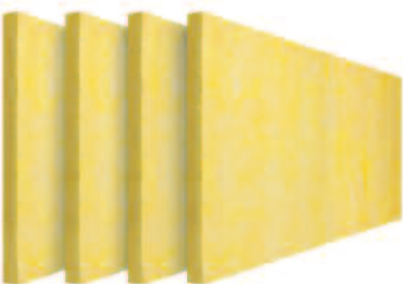
Onbrandbaar, klasse A2,s1-d0 volgens EN 13501-1

## Vochtgedrag

- niet capillair
- waterafstotend
- niet hygroscopisch
- dampopen

## Overige eigenschappen

- rotvrij
- vormvast
- geen voedingsbodem voor ongedierte



## Verantwoorde productie volgens G3 standaard

Isover Multimax 30 is gemaakt op basis van de nieuwe Isover G3-standaard. Deze nieuwe generatie glaswol geeft een driedubbele garantie:

### Garantie op uitstekende prestaties

- het G3-assortiment biedt de best thermische prestaties
- de thermische, akoestische en brandveilige prestaties zijn gecertificeerd door onafhankelijk instituten

### Garantie op zorg voor het milieu

- als grondstof wordt voor circa 75% gebruik gemaakt van gerecycled glas
- gedurende haar levensduur bespaart Isover minerale wol meer dan 100 keer de energie die nodig is om het te produceren, te transporteren, te verwijderen en af te voeren en beperkt daarmee bovendien de uitstoot van schadelijke broeikasgassen, zoals CO<sub>2</sub>
- Isover beschikt over efficiënte recyclinginstallaties, waarmee Isover glaswol een oneindig aantal keren kan worden gerecycled tot nieuw isolatiemateriaal
- Isover werkt er voortdurend aan om haar emissies te verminderen, afval te sorteren en te recyclen en haar water- en energieverbruik te verminderen

### Garantie op gezondheid

- Isover minerale wol voldoet aan de Europese Richtlijn 97/67/EC waaruit blijkt dat minerale wol veilig is in productie en gebruik (EUCEB-gecertificeerd)
- het verbeterde bindmiddel beperkt de emissies van VOC's (vluchtige organische stoffen) tot een minimum

## Certificering

- CE-markering
- Acermi (F): nr. 08/018/522

## Afmetingen

Dikte (mm)	Lengte x breedte (mm)	$\text{m}^2$ per pak	$\text{m}^2$ per pallet
45	1350 x 600	8,10	97,20
50		8,10	97,20
60		6,48	77,76
90		4,05	48,60

## Verpakking

Multimax 30 wordt geleverd in pakken op pallets. De pallets zijn voorzien van weerbestendige folie en kunnen buiten op de bouwplaats worden opgeslagen.

## Verwerking

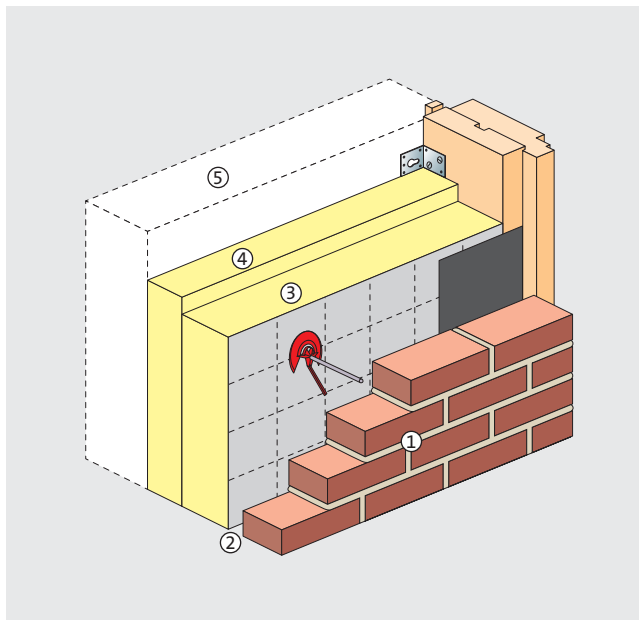
Isover Multimax 30 kan eenvoudig aangebracht worden tussen het stijl- en regelwerk zoals te zien is in de afbeeldingen op de volgende pagina's. Het product kan met een isolatiemes op maat worden gesneden.

# Multimax 30

Thermische isolatie van spouwmuren, voorzetwanden, dakkapellen, borstweringen, panelen, etc.



## Thermische isolatie spouwmuren

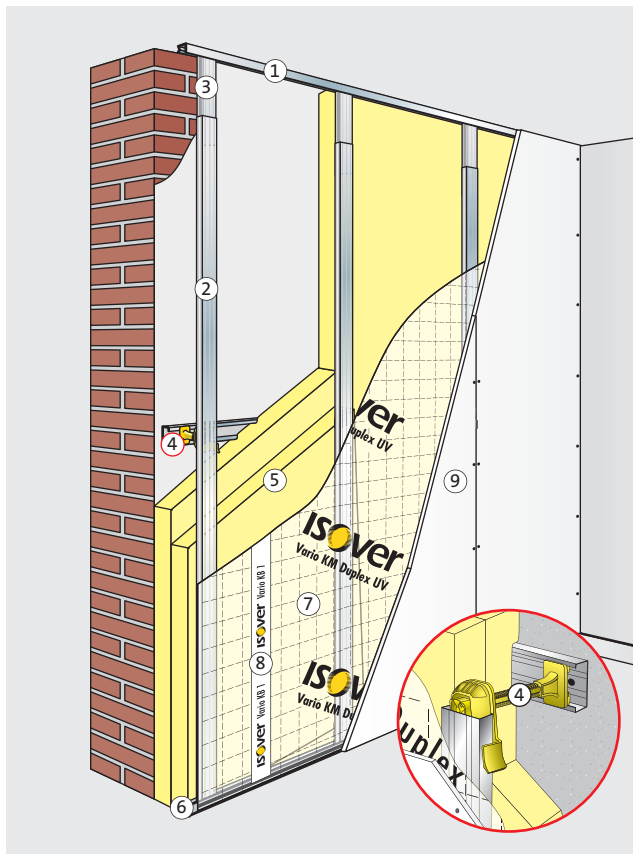


1. Baksteen metselwerk, dikte 100 mm
2. Luchtspouw, niet geventileerd  $\geq 20$  mm
3. Isover Multimax 30 Ultra<sup>1)</sup>
4. Isover Multimax 30
5. Binnenspouwblad

Binnen-spouwblad	Dikte Multimax 30 Ultra in mm	Dikte Multimax 30 in mm	Totale dikte spouwmuur <sup>2)</sup>	R <sub>c</sub> (m <sup>2</sup> .K/W) <sup>3)</sup>
Kalkzandsteen 100 mm	56	50	340	4,07
Kalkzandsteen 100 mm	88	45	370	4,90
Kalkzandsteen 100 mm	88	50	370	5,06
Kalkzandsteen 100 mm	88	90	410	6,30
Gewapend beton 160 mm	56	50	400	4,05
Gewapend beton 160 mm	88	45	430	4,88
Gewapend beton 160 mm	88	50	430	5,04
Gewapend beton 160 mm	88	90	470	6,28

- 1) Bij toepassing van Multimax 30 Ultra geldt een verbeterde R-waarde voor de combinatie van de isolatieplaat en de luchtspouw. Meer informatie over Multimax 30 Ultra vindt u op [www.isover.nl](http://www.isover.nl).
- 2) Luchtspouw varieert van 32 tot en met 37 mm.
- 3) Inclusief koudebruggen van 4 RVS spouwankers ( $\varnothing 4$  mm) per m<sup>2</sup>.

## Thermische isolatie voorzetwanden

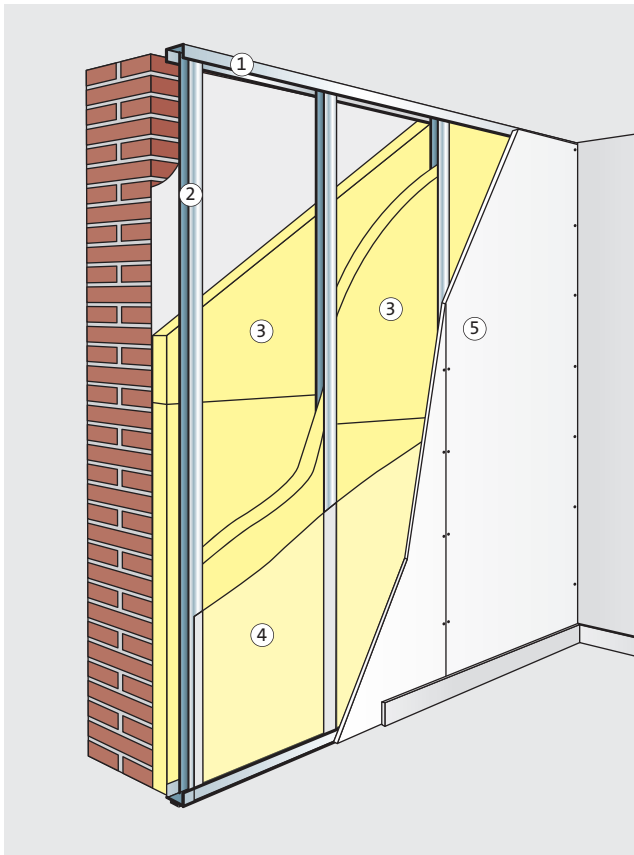


1. Isover Optima ligger
2. Isover Optima staander (h.o.h. 600 mm)
3. Isover Optima opzetstuk
4. Isover Optima Clip
5. Isover Multimax 30 (1 of 2 lagen)
6. Isover Vario KB2 dubbelzijdig bevestigingsstape
7. Isover Vario KM Duplex klimaatfolie
8. Isover Vario KB1 enkelzijdig tape
9. Gyproc gipskartonplaat (12,5 mm)

Buitenmuur	Multimax 30		Voorzetwand dikte in mm	R <sub>c</sub> (m <sup>2</sup> .K/W)
	Dikte 1e laag in mm	Dikte 2e laag in mm		
Min. 200 mm baksteen metselwerk	45	45	122,5	3,20
Min. 200 mm baksteen metselwerk	50	50	132,5	3,51
Spouwmuur, 100 mm baksteen, spouw nageïsoleerd met 50 mm Isover spouwwool, 100 mm baksteen	45	45	122,5	4,25
Spouwmuur, 100 mm baksteen, spouw nageïsoleerd met 50 mm Isover spouwwool, 100 mm baksteen	50	50	132,5	4,57

# Multimax 30

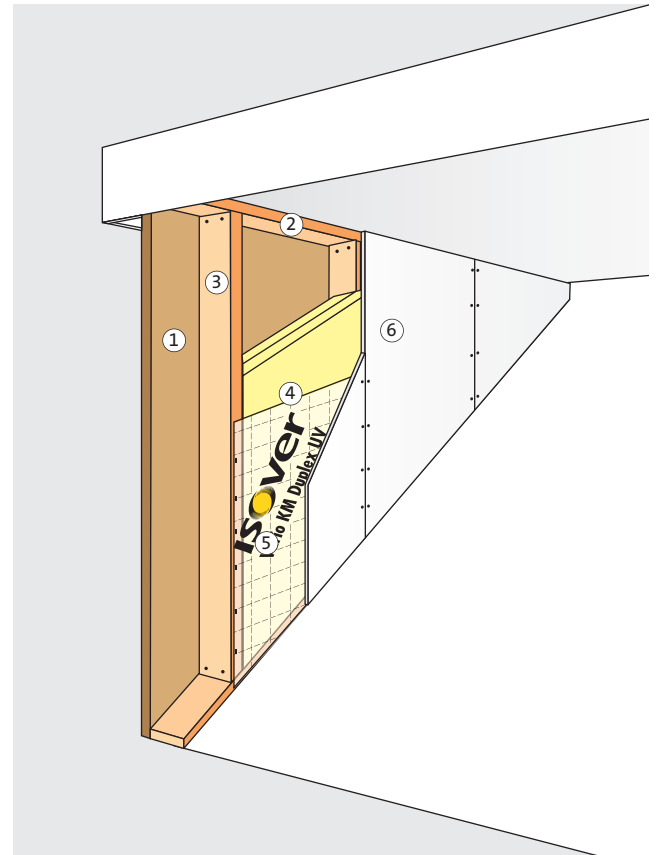
Thermische isolatie van spouwmuren, voorzetwanden, dakkapellen, borstweringen, panelen, etc.



1. Metal-Stud U-profiel ligger, 50 mm
2. Metal-Stud C-profiel staander, 50 mm (h.o.h. 600 mm)
3. Isover Multimax 30 (1 of 2 lagen)
4. Dampremmende laag
5. Gyproc gipskartonplaat (12,5 mm)

Buitenmuur	Multimax 30			R <sub>c</sub> (m <sup>2</sup> .K/W)
	Dikte in mm tussen de C-profielen	Dikte in mm tussen de muur en Metal-Stud	Voorzetwand-dikte in mm	
Min. 200 mm baksteen metselwerk	45	45	107,5	2,55
Min. 200 mm baksteen metselwerk	50	50	112,5	2,83
Spouwmuur, 100 mm baksteen, spouw nageïsoleerd met 50 mm Isover spouwwol, 100 mm baksteen	45	45	107,5	3,63
Spouwmuur, 100 mm baksteen, spouw nageïsoleerd met 50 mm Isover spouwwol, 100 mm baksteen	50	50	112,5	3,92

## Thermische isolatie dakkapel, zijwangen



1. Buitenbeplating
2. Houten regel 38 mm breed
3. Houten stijl, 38 mm breed (h.o.h. 600 mm)
4. Isover Multimax 30 (2 of 3 lagen)
5. Dampremmende laag, bijvoorbeeld Isover Vario KM Duplex
6. Gyproc gipskartonplaat (12,5 mm)

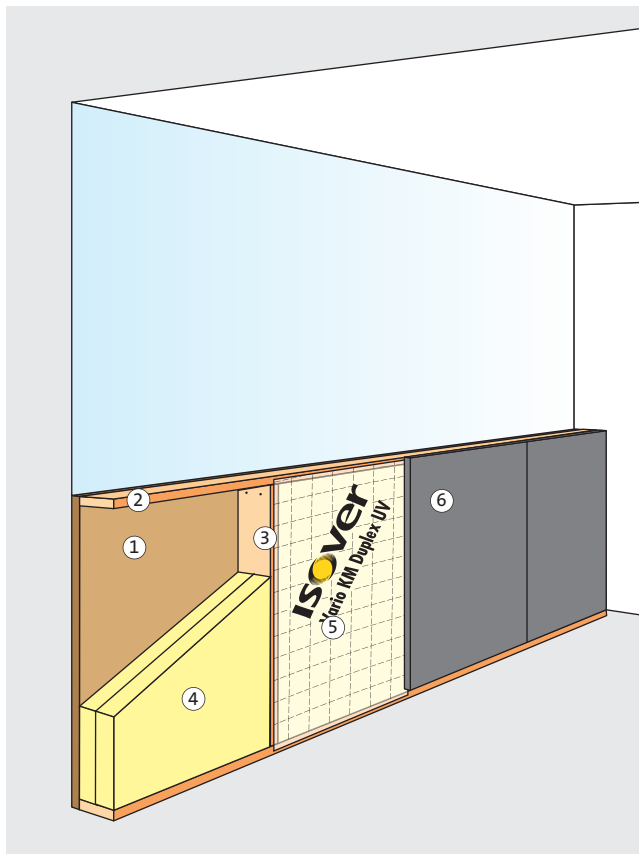
Stijl- en regel-afmeting in mm	Dikte Multimax 30 in mm	Dikte Multimax 30 in mm	Dikte Multimax 30 in mm	R <sub>c</sub> (m <sup>2</sup> .K/W)
38 x 90	45	45	n.v.t.	1,63
38 x 120	60	60	n.v.t.	2,10
38 x 140	45	45	45	2,41
38 x 160	50	50	50	2,70

# Multimax 30

Thermische isolatie van spouwmuren, voorzetwanden, dakkapellen, borstweringen, panelen, etc.



## Thermische isolatie paneelvulling/borstwering



1. Buitenbeplating
2. Houten regel 38 mm breed
3. Houten stijl, 38 mm breed (h.o.h. 600 mm)
4. Isover Multimax 30
5. Dampremmende laag, bijvoorbeeld Isover Vario KM Duplex
6. Paneelbeplating binnenzijde, Gyproc gipskartonplaat (12,5 mm) of houten plaatmateriaal

Stijl- en regelafmeting in mm	Dikte Multimax 30 in mm	Dikte Multimax 30 in mm	Dikte Multimax 30 in mm	R <sub>c</sub> (m <sup>2</sup> .K/W)
38 x 90	45	45	n.v.t.	1,88
38 x 120	60	60	n.v.t.	2,50
38 x 140	45	45	45	2,88
38 x 160	50	50	50	3,24

## Bestekomschrijving

Bestekomschrijvingen in STABU zijn voor diverse constructies beschikbaar. De Isover bestekservice is te vinden op [www.isover.nl](http://www.isover.nl).

**ISOVER**  
SAINT-GOBAIN

**Saint-Gobain Isover**  
**Verkoopkantoor Nederland**  
Postbus 96, 4130 EB Vianen  
Stuurtweg 1b, 4131 NH Vianen  
Telefoon: 0347 35 84 00  
Fax 0347 35 84 01

E-mail algemeen: [info@isover.nl](mailto:info@isover.nl)  
E-mail verkoop: [verkoop@isover.nl](mailto:verkoop@isover.nl)  
[www.isover.nl](http://www.isover.nl)

**Hoofdkantoor**  
Parallelweg 20, 4878 AH Etten-Leur