

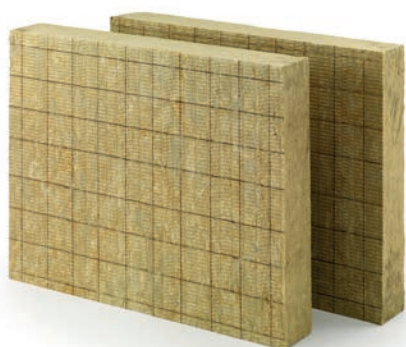
# RockFit Premium

Isolatie voor spouwmuren, vliesgevels en woningscheidende wanden



## Productomschrijving

RockFit Premium is een extra stevige en waterafstotende spouwplaat (ca. 70 kg/ m<sup>3</sup>) met hoge thermische prestatie. Ook leverbaar met zwart mineraalvlies, voor schaduw effect in vliesgevels met open voegen (RockFit Premium Black).



## Toepassing

RockFit Premium is geschikt voor thermische en akoestische isolatie van:

- gemetselde spouwmuren met gedeeltelijke spouwvulling;
- gemetselde spouwmuren met volledige spouwvulling;
- vliesgevels met open of gesloten voegen;
- woningscheidende wanden (gemene muren).

RockFit Premium kan worden toegepast binnen de REDAir geventileerde geveloplossing.



**RockFit**  
RockRoof  
RockSono  
RockFloor  
RockTect

# RockFit Premium

## Productvoordelen

- Brandreactieklasse EUROCLASS A1, volgens NBN EN 13501-1;
- Uiterst stevige spouwplaat met een hoge dichtheid (gemiddeld 70 kg/m<sup>3</sup>);
- Gemakkelijk en snel te verwerken;
- Voorkomt valse spouw: RockFit Premium is veerkrachtig en vangt oneffenheden op zodat overal een goede aansluiting tegen de binnenmuur wordt verzekerd;
- Past perfect rond ramen en deuren, en sluit goed aan in hoeken zonder gebruik van extra afdichtingsmaterialen. De plaat kan gemakkelijk op maat worden gesneden;
- Schuift vlot over de spouwankers zonder scheuren te maken. Vooraf perforaties maken in RockFit Premium is niet nodig. De isolatie wordt eenvoudig over de spouwhaken heen geprikt;
- Geen naadvorming tussen platen onderling dus geen warmteverlies. Snellere verwerking doordat tussen platen onderling geen tapes nodig zijn;
- Geen problemen bij rondbogen. RockFit Premium kan moeiteloos de lijnen van de constructie volgen;
- Goede geluidabsorberende en geluidsisolerende eigenschappen; Toepassing van Rockfit spouwisolatie levert extra geluidsisolatie op en voorkomt spouwresonanties;
- Voorkomt thermische en akoestische contactbruggen.

## Algemene eigenschappen ROCKWOOL rotswol

- Uitstekend thermisch isolerend, niet onderhevig aan krimp of uitzetting waardoor koudebruggen worden voorkomen. Geen thermische veroudering en dus constante isolerende prestaties gedurende de hele levensduur van het gebouw;
- Onbrandbaar, veroorzaakt vrijwel geen rookontwikkeling en geen giftige gassen bij brand. Bestand tegen temperaturen tot boven de 1000°C. Veroorzaakt geen flash-over. Beste brandreactieclassificatie EUROCLASS A1, volgens NBN EN 13501-1;
- Zeer geluidabsorberend en verhoogt de geluidsisolatie van een constructie;
- Milieuvriendelijk, natuurlijk materiaal en volledig recycleerbaar. Draagt in belangrijke mate bij aan de duurzaamheid van gebouwen;
- Waterafstotend, niet-hygroscopisch en niet-capillair;
- Chemisch neutraal en veroorzaakt of bevordert geen corrosie;
- Geen voedingsbodem voor schimmels.

## Assortiment en R<sub>D</sub> waarden

Dikte (mm)	R <sub>D</sub> (m <sup>2</sup> .K/W)	Dikte (mm)	R <sub>D</sub> (m <sup>2</sup> .K/W)
20*	0,55	100	3,00
30*	0,85	110	3,30
40*	1,15	120	3,60
50	1,45	130	3,90
60	1,75	140	4,20
70	2,05	150	4,50
75	2,25	160	4,80
80	2,40	170	5,15
90	2,70	175	5,30

\* Alleen onbekleed (zonder zwart mineraalvlies) verkrijgbaar.

\* Alleen verkrijgbaar in afmeting 1200 x 600 mm.

Afmetingen: 1000 x 800 mm. Andere diktes op aanvraag.

## Technische informatie

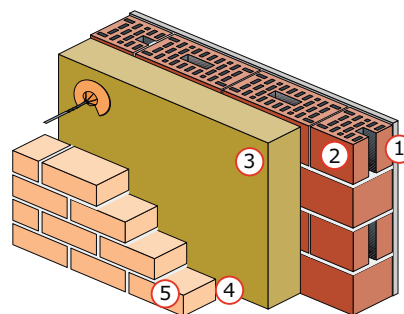
	Waarde	Bepalingmethode
λ <sub>D</sub> (dikte 20 - 70 mm)	0,034 W/m.K	NBN EN 12667
λ <sub>D</sub> (dikte 75-175 mm)	0,033 W/m.K	NBN EN 12667
EUROCLASS brandreactie	A1 <sup>(1)</sup>	NBN EN 13501-1
Wateropname	WS	NBN EN 1609
Dampdiffusieweerstandsgetal	μ ~ 1,0 (dampopen)	
CE-markering	Ja	
Technische goedkeuring	ATG 1766 <sup>(2)</sup>	

<sup>(1)</sup> Euro-brandklasse A1 geldt ook voor de met zwart mineraalvlies beklede versie (RockFit Premium Black).

<sup>(2)</sup> ATG 1766 voor spouwmuren

## Voorbeeldconstructie

### Spouwmuur met gedeeltelijke spouwvulling



1. Pleisterlaag ca. 10 mm
2. Snelbouwsteen metselwerk, dikte 140 mm
3. RockFit Premium
4. Niet geventileerde luchtspouw
5. Baksteen metselwerk, dikte 90 mm

**Rekenvoorbeeld RockFit Premium.**

Het voorbeeld is gemaakt met 120 mm isolatie:

Spouwmuur met RockFit Premium en gedeeltelijke spouwvulling	Dikte (m)	$\lambda$ (W/m.K)	R-waarde (m <sup>2</sup> .K/W)
Warmte-overgangswaarde $R_{si}$			0,130
Pleisterwerk	0,010	0,570	0,018
Binnenspouwblad voorbeeld snelbouw 29/14/14 1100 kg/m <sup>3</sup> cementmortel-voegen	0,140	0,410	0,341
Isolatie ROCKWOOL RockFit Premium	0,120	0,033	3,636
Restspouw niet geventileerd			0,180
Buitenspouwblad baksteen 19/9/9 1600 kg/m <sup>3</sup> cementmortel-voegen	0,090	1,150	0,078
Warmte-overgangswaarde $R_{se}$			0,040
Totale thermische weerstand $R_T$			4,334
U-waarde = $1/R_T$			0,231
$U_c$ zonder correctieterm voor maat- en plaatsingstolerantie			0,24
Correctieterm maat- en plaatsingstoleranties			0,005
$\Delta U_{cor} = [1/(R_T - 0,100) - 1/R_T]$			
Correctieterm voor luchtspleten groter dan 5 mm $\Delta U_g$			n.v.t.
Correctieterm voor ankers			0,008
$\Delta U_i = 0,8 \times \lambda_{anker} \times A_{anker} \times n \times 1/\text{lengte} \times (R_{isol}/R_T)^2$			
Correctieterm voor omgekeerd dak $\Delta U_r$			n.v.t.
$U_c = U + \text{alle correctietermen van toepassing}$			0,24

Opmerking: berekening volgens NBN B62-002:2008, met 5 roestvrij stalen spouwankers per m<sup>2</sup>.

**Resultaten spouwmuur met gedeeltelijke spouwvulling met RockFit Premium**

$U_c$ (W/m <sup>2</sup> .K)	Dikte RockFit Premium
0,32	80 mm
<b>0,24</b>	<b>120 mm</b>
0,20	145 mm
0,15	200 mm*

\* meerlaags

**Resultaten spouwmuur met volledige spouwvulling met RockFit Premium**

$U_c$ (W/m <sup>2</sup> .K)	Dikte RockFit Premium
0,32	85 mm
<b>0,24</b>	<b>120 mm</b>
0,20	150 mm
0,15	205 mm*

\* meerlaags

## Verwerking

Verantwoord isoleren impliceert de keuze van een goed product, maar ook een verzorgde plaatsing. Hoe beter deze plaatsing, hoe hoger het thermisch en akoestisch rendement. Een aantal richtlijnen is aangegeven in Butgb Informatieblad 2011/1 "Geïsoleerde spouwmuren met gevelmetselwerk", alsook in de Technische Goedkeuring ATG 1766 voor ROCKWOOL producten in spouwtoepassing.

**De "open tijd"**

RockFit Premium is waterafstotend. In combinatie met de goede vormstabiliteit en aansluiting kan de isolatielaag relatief lang blootgesteld blijven alvorens de buitenafwerking wordt geplaatst. De RockFit Premium biedt waarborg in dit verband. Toegelaten open periode op de gevel:

- Tot 25 meter hoog: 3 maanden;
- Tussen 25 en 50 meter hoog: 2 maanden;
- Tussen 50 en 100 meter hoog: 1 maand.

## Vliesgevels

Vliesgevels zijn erg gebruikelijk in kantoor- en hoogbouw. In feite betreft het een bijzondere spouwmuurconstructie, waarbij het relatief dunne buitenblad (natuursteen, metalen structuren, etc.) met speciale ankers volledig aan het binnenblad of het draagskelet is opgehangen. In tegenstelling tot gemetselde spouwmuren, worden structuur, isolatie en buitenafwerking dikwijls door verschillende aannemers en op verschillende tijdstippen uitgevoerd. Het komt dus voor dat gevels na uitvoering van de isolatie wekenlang onafgewerkt blijven staan. ROCKWOOL heeft voor deze toepassing geschikte isolatieplaten, met een lange "open tijd". Deze tijdelijke bestandheid tegen weersinvloeden is te danken aan de stevige wolstructuur en de goede waterafstotendheid.

**Glasgevels: Richtlijnen Productkeuze RockFit Premium**

De hierna volgende richtlijnen onderscheiden de keuze van ROCKWOOL isolatie naargelang sprake is van ondoorschijnende of lichtdoorlatende vliesgevels. Deze richtlijnen gelden als algemeenheid. Het blijft aangeraden om voor ieder specifiek geval ROCKWOOL te contacteren om advies in te winnen.

- Voor gevels met ondoorschijnend en waterdicht buitenblad (metaal, kunststof, blind glas, etc.), matig of niet geventileerd, kan RockFit Premium zondermeer worden toegepast;
- Bij ondoorschijnende gevels met een capillair buitenblad, zoals baksteen gevelmetselwerk, is RockFit Premium, door zijn hoge waterafstotendheid, bij uitstek aangewezen;
- Bij doorschijnende wanden (bvb. doorzichtig glas) is er een permanente UV-belasting. In dat geval kan volgend onderscheid als richtlijn gelden:



**1. Doorlaat UV-stralen  $\leq$  15%, spouw niet of zwak geventileerd**

RockFit Premium, al dan niet bekleed met zwart mineraalvlies i.f.v. de situatie is mogelijk.

**2. Doorlaat UV-stralen  $\leq$  15%, sterk geventileerde spouw**

RockFit Premium, afgewerkt met zwart mineraal vlies dat optioneel leverbaar is.

**3. Doorlaat UV-stralen  $>$  15%, spouw niet of zwak geventileerd, spouw sterk geventileerd**

RockFit Premium, mits bekleed met specifiek UV-bestendige afwerking (niet door ROCKWOOL leverbaar).

Verdere aanbevelingen worden verstrekt op aanvraag.

## Gemene muren

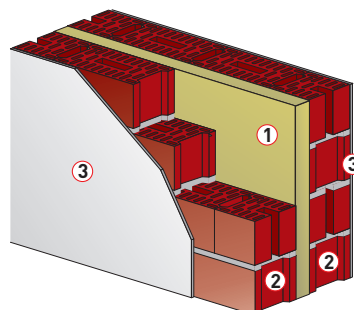
Burengeluid hoorbaar door gemene muren is vaak een bron van ongewenst geluid. Met doordachte ingrepen is het evenwel mogelijk om een zeer performante geluidisolatie te realiseren en te zorgen voor een goede akoestische bescherming.

- voer de spouwbladen van een gemene muur vanaf de fundering uit als volledig ontdubbelde wand (dus zonder spouwankers)
- vul de spouw volledig met RockFit Premium ter voorkoming van spouwresonanties en ter voorkoming van contactbruggen. De isolatieplaten dienen ongecomprimeerd aangebracht te worden. Verwijder mortelresten.
- zorg voor een juiste detaillering ter plaatste van de aansluitingen van de gemene muur met de andere bouwdelen (fundering, gevel, niet-dragende binnenwanden, vloeren, dakconstructie).

Nuttige informatie: Het WTCB dossier 2012.2.18 over de "akoestische verbetering van de ruwbouw door middel van ontdubbelde gemene muren voor rijwoningen en appartementen" geeft aan hoe voldaan kan worden aan de eisen uit de geldende norm NBN S 01-400-1 "Akoestische criteria voor woongebouwen".

## Voorbeeldconstructie

### Gemene muren



1. RockFit Premium
2. Snelbouwsteen metselwerk, dikte 140 mm
3. Beploistering ca 10 mm

## RockTect Corner Strip

Speciaal voor het sluiten van openstaande naden bij uitwendige hoeken van de geïsoleerde spouwmuur. De geïnstalleerde RockTect Corner Strips zorgen voor een optimale thermische prestatie en een professionele afwerking.

## Pallet Retourservice

Pallets kunt u vanaf 15 stuks laten ophalen. Neem voor meer informatie over de Pallet Retourservice contact op met:

Rotom Pallets, Maasbracht  
 Faxnr: 0031 475 46 38 73  
 ge@rotom.nl

Orders voor het ophalen van de pallets kunnen ook rechtstreeks geplaatst worden via:  
<http://www.rotom.nl/services/rockwool-pallets-ophaalservice/>

## Bestekservice

Voor bestekken verwijzen wij naar [www.rockwool.be](http://www.rockwool.be).

## Technische Service

Voor technische vragen kunt u terecht bij de afdeling Customer Service: 02 715 68 05.

Productwijzigingen zijn voorbehouden zonder voorafgaande berichtgeving. ROCKWOOL kan geen aansprakelijkheid aanvaarden voor de eventuele aanwezigheid van (zet)fouten en onvolledigheden.